

## Objetivos

En el IES Antonio Machado, consideramos que *el deporte es una excelente herramienta para la educación integral de las personas.*

Los años escolares representan un período fundamental en el desarrollo de hábitos de práctica de actividad física y deportiva.

El objetivo primordial que perseguimos es el de fomentar y desarrollar en los alumnos las actividades deportivas y su práctica habitual. Buscamos los beneficios que el deporte proporciona en el ámbito de la salud, el ocio y la socialización.



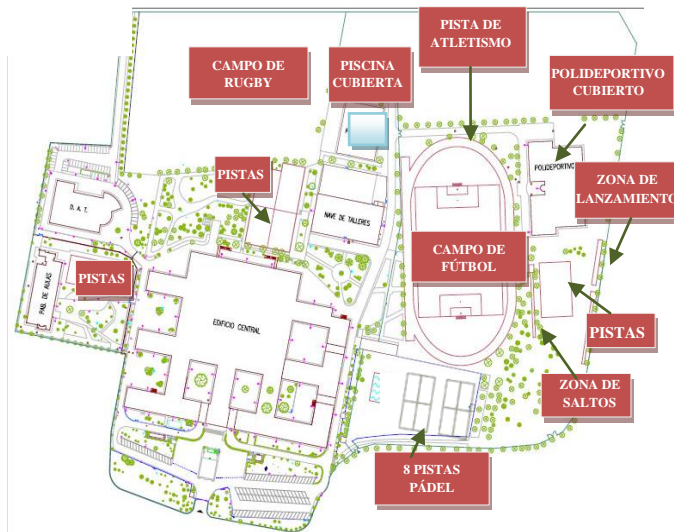
Viaje de Esquí a Andorra (Enero 2017)

## Horario lectivo

La materia de **Educación Física** se impartirá en un total de 4 horas semanales y por ello todos los alumnos del IES Antonio Machado tendrán una ampliación de horario a **32 horas semanales.**

Además, se ofertará una **asignatura de libre configuración autonómica "Deporte"**, de 2 horas semanales.

## Instalaciones Deportivas



### Pistas exteriores

- 1 Campo de fútbol (Hierba artificial)
- 3 Campos de Fútbol sala
- 3 Campos de Balonmano
- 6 Campos de Baloncesto
- 1 Campo de Tenis
- 1 Campo de rugby (Hierba artificial)
- 1 Pista atletismo (400 m. y 6 calles)
- 1 zona de saltos
- 1 zona de lanzamiento
- 8 Pistas de pádel (en proyecto)
- 1 Piscina cubierta(en proyecto)



Pabellón Polideportivo. Rocódromo y escalada.

### Pistas Cubiertas

- 1 Campo de Hockey con o sin patines (Parquet)
- 1 Campo de Fútbol sala y Balonmano (Parquet)
- 5 Medios Campos de Baloncesto (Parquet)
- 10 Campos de Bádmin-ton. (Parquet)
- 1 Campo de Voleibol (Parquet)
- 1 Tatami fijo
- 2 Salas multiusos



Pista de atletismo

## Club deportivo

Tenemos un club deportivo para facilitar los entrenamientos, la organización y canalizar la competición.

A este club pertenece la *Escuela de Atletismo* que participa en competiciones oficiales en la Comunidad de Madrid.

Atletismo			
Carreras			
Velocidad	60 mt 100 mt 200 mt 400 mt	Vallas	100 mt v fem. 110 mt v mas. 400 mt v
Medio fondo	800 mt 1.500 mt		
Fondo	5.000 mt 10.000 mt Maratón	Obstáculos	3.000 mts 20 Km 50 km
Saltos		Lanzamientos	
Longitud	Triple salto	Peso	Jabalina
Altura	Pértiga	Disco	Martillo
Pruebas combinadas			
Décathlon Masc.		Héptalón Fem.	
100 mt	Longitud	100 mt v	Altura
Peso	Altura	Peso	200 mt
400 mt	110 mt v	Longitud	Jabalina
Disco	Pértiga	800 mt	
Jabalina			
1.500 mt			



Componentes Escuela de Atletismo (2017/18)



### IES "ANTONIO MACHADO"

C/ Alalpardo s/n  
28806 Alcalá de Henares, Madrid  
Tel.: 91 889 24 50 Fax: 91 888 39 16

[www.iesmachado.org](http://www.iesmachado.org)

[ies.machado.alcala@educa.madrid.org](mailto:ies.machado.alcala@educa.madrid.org)

## IES Antonio Machado



## Instituto de especialización deportiva