

## Club deportivo

Tenemos un club deportivo para facilitar los entrenamientos, la organización y canalizar la competición.

A este club pertenece la *Escuela de Atletismo* que participa en competiciones oficiales en la Comunidad de Madrid.



Atletismo			
Carreras			
Velocidad	60 mt	100 mt v fem.	4 x 100 mt
	100 mt	Vallas	110 mt v mas. Relevos
	200 mt		4 x 400 mt
	400 mt		400 mt v
Medio fondo	800 mt		
	1.500 mt		
	5.000 mt	Obstáculos	3.000 mts
Fondo	10.000 mt	Marcha	20 Km
	Maratón		50 km
Saltos		Lanzamientos	
	Longitud		Peso
	Triple salto		Jabalina
	Altura		Disco
	Pértiga		Martillo
		Pruebas combinadas	
		Décathlon Masc.	Héptalón Fem.
		100 mt	100 mt v
		Longitud	Altura
		Peso	Peso
		Altura	200 mt
		400 mt	Longitud
		110 mt v	Jabalina
		Disco	800 mt
		Pértiga	
		Jabalina	
		1.500 mt	



Componentes Escuela de Atletismo (2013/14)

## IES Antonio Machado



## Instituto de Especialización Deportiva

### IES "ANTONIO MACHADO"

C/ Alalpardo s/n  
28806 Alcalá de Henares, Madrid  
Tel.: 81 889 24 50 Fax: 91 888 39 16

[www.iesmachado.org](http://www.iesmachado.org)

[ies.machado.alcala@educa.madrid.org](mailto:ies.machado.alcala@educa.madrid.org)

## Objetivos

En el IES Antonio Machado, consideramos que *el deporte es una excelente herramienta para la educación integral de las personas.*

Los años escolares representan un período crítico en el desarrollo de hábitos de práctica de actividad física y deportiva.

El objetivo primordial que perseguimos es el de fomentar y desarrollar en los alumnos las actividades deportivas y su práctica habitual. Buscamos los beneficios que el deporte proporciona en el ámbito de la salud, el ocio y la socialización.



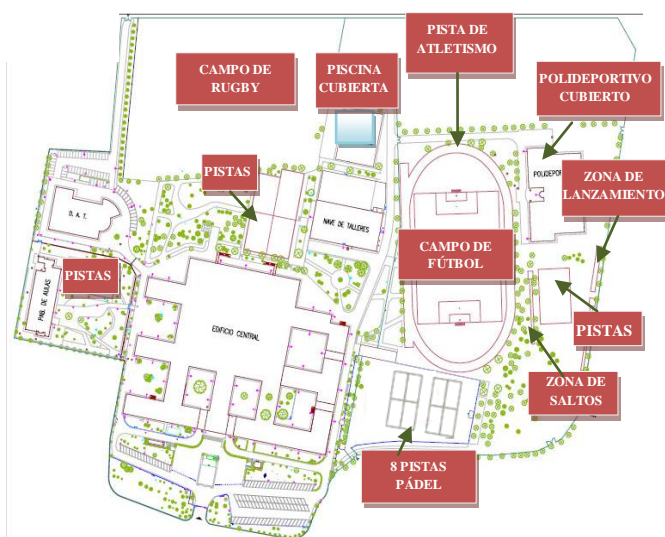
Viaje de Esquí a Andorra (Enero 2014)

## Horario lectivo

La materia de **Educación física** se impartirá en un total de 4 horas semanales y por ello todos los alumnos del IES Antonio Machado tendrán una ampliación de horario a **32 horas semanales.**

Además, se ofertará una **optativa** nueva “**Deporte**”, de 2 horas semanales.

## Instalaciones Deportivas



### Pistas exteriores

- 1 Campo de fútbol (Hierba artificial)
- 3 Campos de Fútbol sala
- 3 Campos de Balonmano
- 6 Campos de Baloncesto
- 1 Campo de Tenis
- 1 Campo de rugby (Hierba artificial)
- 1 Pista atletismo (400 m. y 6 calles)
- 1 zona de saltos
- 1 zona de lanzamiento
- 8 Pistas de pádel (en proyecto)
- 1 Piscina cubierta(en proyecto)



Pabellón Polideportivo. Visita alumnos Islas Reunión (2013)

### Pistas Cubiertas

- 1 Campo de Hockey con o sin patines (Parquet)
- 1 Campo de Fútbol sala y Balonmano (Parquet)
- 5 Medios Campos de Baloncesto (Parquet)
- 10 Campos de Bádmin-ton. (Parquet)
- 1 Campo de Voleibol (Parquet)
- 1 Tatami fijo
- 2 Salas multiusos



Pista de atletismo